

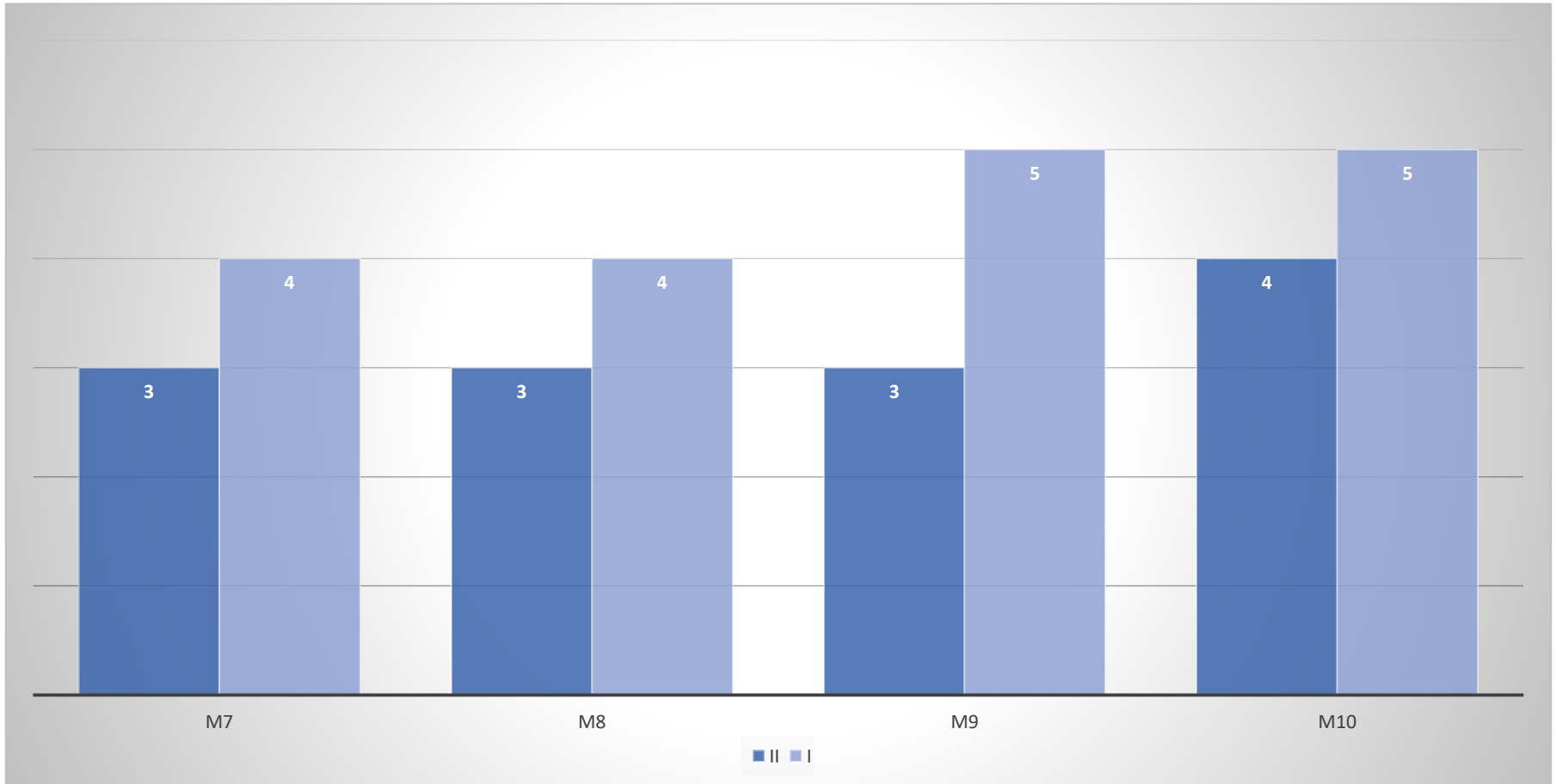
Wahlpflichtfächergruppe I

technisch –
naturwissenschaftlicher
Zweig

Was erwartet die SchülerInnen in Gruppe I ?

- Erweiterter Unterricht in den Fächern Mathematik, Physik, Chemie und IT
- Zusätzliche Stunde Mathematik in den Jahrgangsstufen 7 bis 10
- Physik ab der 7. Klasse zweistündig, ab der 9. Klasse dreistündig
- Chemie ab Klasse 8
- IT verstärkt, ab Klasse 8 auch CAD

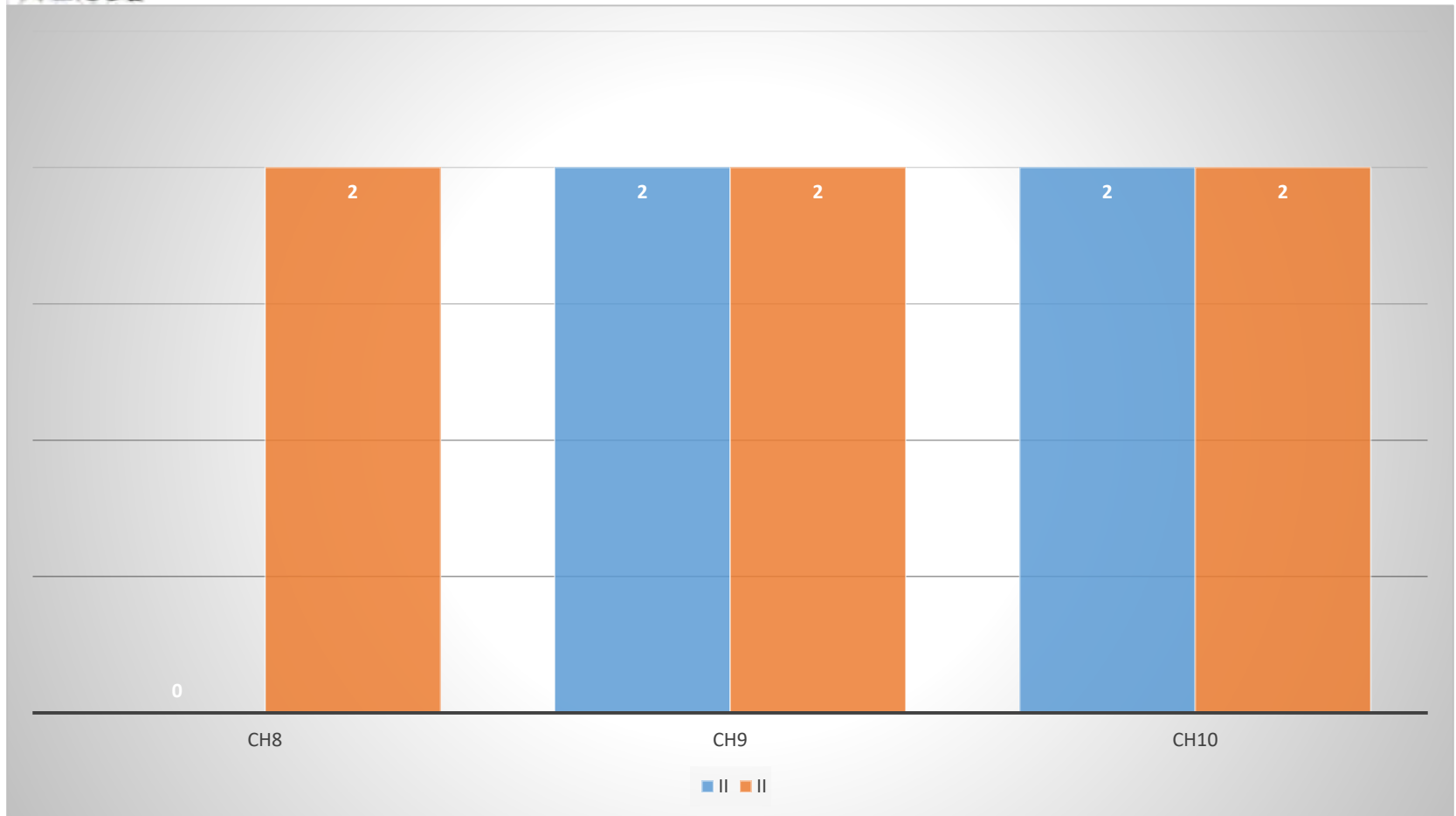
Studentafel Gruppe I Mathematik



Studentenafel Gruppe I Physik



Studentenafel Gruppe I Chemie



Abschlussprüfung
in



Deutsch



Englisch



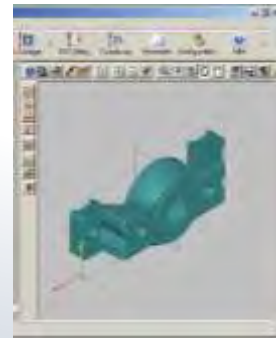
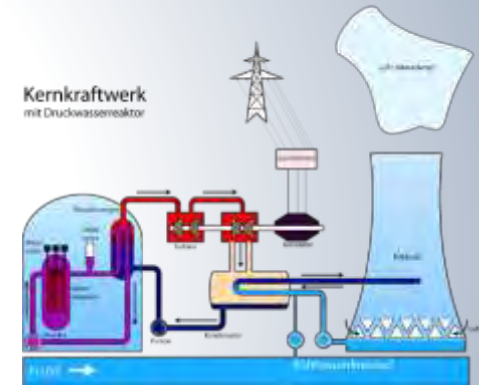
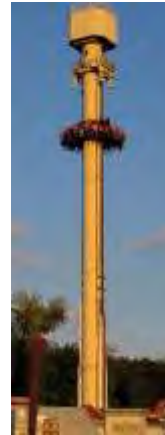
Mathematik I



Physik

Welche Besonderheiten gibt es in M / Ph / Ch?

- Nutzen der zusätzlichen Stunden vor allem für selbstständiges Experimentieren



Welche Voraussetzungen sollten mitgebracht werden?

- Natürliche Neugierde
- „Freude“ am Rechnen
- Saubere Arbeitsweise
- Spaß am Experimentieren



Perspektiven

- Nach der Realschule:
 - Sehr gute Berufsaussichten besonders im technischem Bereich
 - Gute Voraussetzung für den Besuch der FOS (mathematischer Zweig)
 - Gute Voraussetzung für den Besuch der (technischen) Oberschulen in Hessen

Perspektiven

- Für das Leben
 - Fähigkeit die Entwicklungen in den Bereichen Technik und Umwelt kritisch zu betrachten

